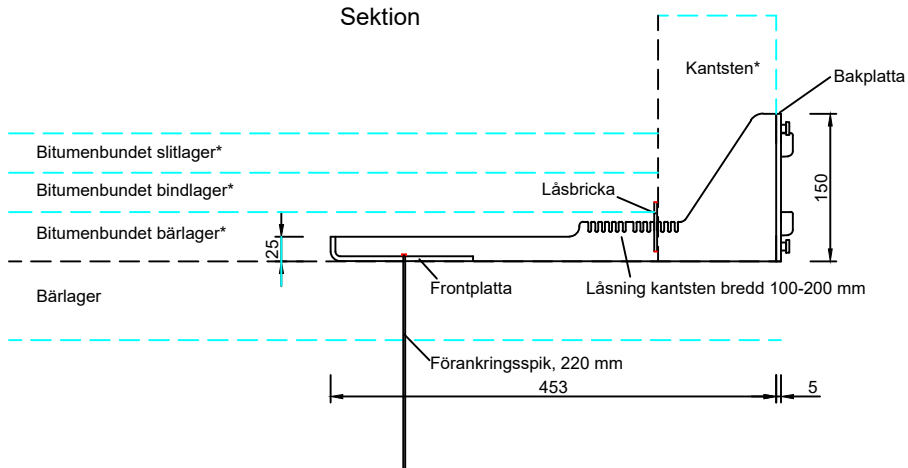


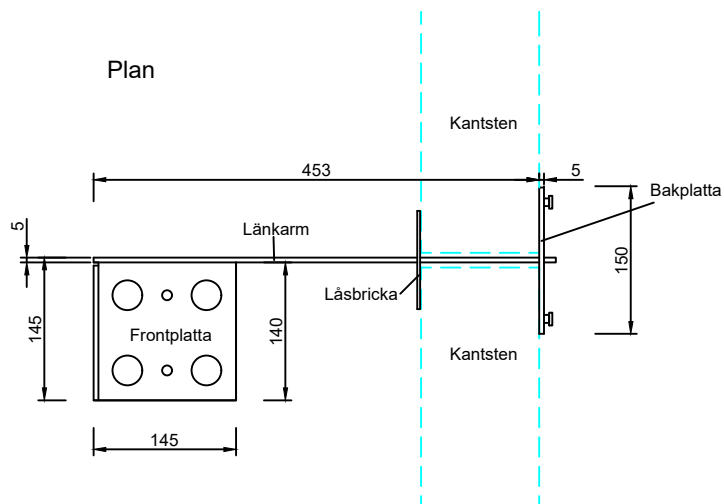
Principritning Locstone

Loc Stone

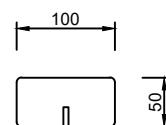
Sektion



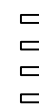
Plan



Låsbricka



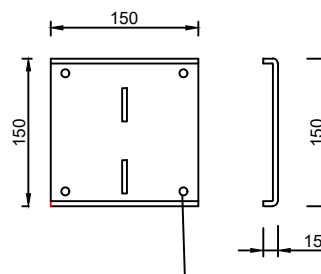
Justeringskruv 4st



Förankringsskuv 2st



Bakplatta



Gängat hål för $\varnothing 8$ mm justeringskruv

Anmärkning

* Kantstenen ställs på bärlagret.
Kantstenshöjden varierar beroende på överbyggnadstjocklek över bärlagret och kantstensvisning.

Locstone
Kantstensförankring
Skala 1:5

	PRINCIPRITNING		ANDR.AVSEER	DATUM	SIGN:
	LOCSTONE STANDARD		2023-08-14		
			ANSVARIG		
			SKALA 1:5		
ORDERNR	KONSTRUKTÖR	HANDLÄGGARE	NUMMER	BET	